

Comunicazione d'Impresa

Laboratorio di Strategie Pubblicitarie

Stella Romagnoli
a.a. 2021-22 canale A-L

FACOLTÀ DI SCIENZE POLITICHE, SOCIOLOGIA, COMUNICAZIONE
DIPARTIMENTO DI COMUNICAZIONE E RICERCA SOCIALE



SAPIENZA
UNIVERSITÀ DI ROMA



SAPIENZA
UNIVERSITÀ DI ROMA

Introduzione al corso

Comunicazione d'Impresa –
Laboratorio di Strategie Pubblicitarie
Canale A-L



Stella Romagnoli



Media Management
 Advertising
 Advertising and Brand Research
 Events & Sponsorship
 Digital Communication
 Trade Marketing
 Brand Strategy
 Corporate Communication
 Internal Communication





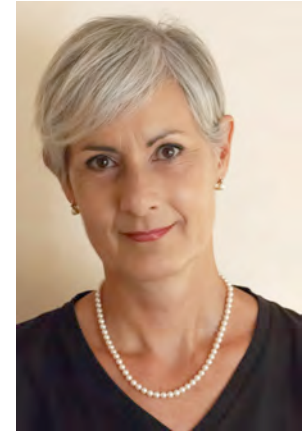
Patrizia Freggi



L'ECOLE
DES
HAUTES
ETUDES EN
SCIENCES
SOCIALES



ROMA
TRE
UNIVERSITÀ DEGLI STUDI



Scuola di Alta Formazione
nel settore Alberghiero e della Ristorazione
Enalc S.r.l.



VALENTINO

F
FENDI



PARIS EXPO
PORTE DE VERSAILLES
un site VIPARIS

FASHION
NET *düsseldorf*





72 ore di lezione, dal 21 febbraio al 24 maggio 2022

MODULI	CFU	SSD
Comunicazione D'impresa	6	SECS-P/10
Laboratorio di Strategie Pubblicitarie	3	SPS/08

- Lunedì 14.00-16.00 Aula Blu1 Lezione
- Martedì 16.00-18.00 Aula 201 SP Lezione
18.00-20.00 Aula 201 SP Lezione/casi/Laboratorio

Ricevimento su appuntamento



Cosa imparerete in questo corso?



Cosa si intende per Comunicazione d'Impresa



E come impostare un piano di comunicazione



Come lo faremo?



Con 24 lezioni in aula (e online)
Analisi di case-study
Ed esercitazioni pratiche



Le esercitazioni (facoltative)

Durante il corso farete diverse **esercitazioni di gruppo (online)**.

Vi serviranno:

1. per applicare la teoria nella pratica
2. Per la valutazione finale



E poi giocheremo con Kahoot e Mentimeter...



Mentimeter



Proviamolo subito...

Go to www.menti.com and use the code 6498 3871



Conosciamoci meglio...





Alla fine di quasi tutte le lezioni vedremo cosa avete capito...





Giocando con Kahoot





Troverete tutti i materiali del corso e altre informazioni utili qui:
https://stellaromagnolilezioni.com/Sapienza_2022/index.php

SR.com Lezioni Programma Esercitazioni Esami Links utili Tesi About me

COMUNICAZIONE D'IMPRESA - LABORATORIO DI STRATEGIE PUBBLICITARIE -

LA SAPIENZA 2021-2022 CANALE A-L

Benvenuti sul sito delle lezioni di **Comunicazione d'Impresa - Laboratorio di Strategie Pubblicitarie** edizione 2021-22 canale A-L. Qui troverete i materiali presentati a lezione, i briefing per le esercitazioni e tutto quello che vi servirà per superare brillantemente l'esame (e intraprendere una carriera in questo o altro settore).

Mi chiamo **Stella Romagnoli**, e per oltre 30 anni ho lavorato come responsabile della comunicazione di grandi aziende ([se volete saperne di più cliccate QUI](#)), seguendo la progettazione e realizzazione delle campagne pubblicitarie, la gestione dei budget di comunicazione, il brand management, le ricerche, e tanto altro.
Confido di potervi trasferire quello che ho imparato in questi anni con l'esperienza e tutta la mia passione per la comunicazione aziendale!

Con me ci sarà anche la **dott.ssa Patrizia Freggi**, esperta di comunicazione personale, che vi aiuterà ad esprimere al massimo il vostro talento. Perché non basta saper fare, ma bisogna far conoscere il proprio sapere e farsi apprezzare per costruire valore!
Ci vediamo in classe (o in video), giocheremo con Kahoot e Mentimeter, lavorerete in gruppo, imparerete e vi divertirte! A presto,
Stella Romagnoli.



Sul sito troverete tutte le **slide delle lezioni** e gli altri materiali necessari per la preparazione all'esame.
Oltre che i **briefing per le esercitazioni**,
i **risultati** ed i **punti Kahoot**



Compilate il form sul sito per l'abbinamento di nome e matricola

Studenti di Comunicazione d'Impresa: abbinamento nickname e matricola

Il completamento di questo questionario mi consentirà di abbinare matricola e nickname al vostro nome per poter pubblicare i voti delle esercitazioni e dell'esonero e di conoscere la vostra disponibilità a svolgere i lavori di gruppo. Se volete potete anche indicare la vostra mail privata per consentirmi di mandarvi mail dirette (per avvisarvi di qualcosa o per segnalarvi delle opportunità di stage o altro).

*Campo obbligatorio

Indirizzo email *

Il tuo indirizzo email

Nome *

La tua risposta



**Usate SEMPRE lo stesso
nickname.**



Potete anche scegliere se fare o meno i lavori di gruppo

Matricola Sapienza *

La tua risposta _____

Vuoi partecipare ai lavori di gruppo (online)? *

si

No

Nickname scelto per giocare con Kahoot

La tua risposta _____



Se volete potete indicarmi una mail personale

Per invii di opportunità varie (stage, eventi interessanti, opportunità lavorative o altro)

Mail personale (NON @uniroma1)

La tua risposta

Invia



Codice del corso su Classroom: **jfsurvf**

Comunicazione d'Impresa - Lab Strat. Pubbl. 2021-22 C... A-L

Meet

Genera link

Codice del corso

jfsurvf

In scadenza

Nessun lavoro in scadenza a breve

Visualizza tutto

Pubblica un annuncio per il tuo corso

Stella Romagnoli
15:52

Tutti i materiali, i video e le informazioni utili per il corso li troverete su questo sito:
https://stellaromagnoli.com/Sapienza_2022/index.php

Comunicazione d'Impresa ...
<https://stellaromagnoli.com/S...>

Aggiungi commento sul corso...

Contenuti del corso



Argomenti del programma

Parte introduttiva:

- La **comunicazione** d'Impresa
- Gli **stakeholder della comunicazione d'Impresa** e introduzione alle aree della comunicazione d'Impresa
- Le **tecniche della persuasione**
- Il **brand**, la brand identity e la brand strategy
- il **piano di comunicazione** e il processo di brand choreography
- Il target di comunicazione, le personas, il customer journey
- classificazione **owned, earned & paid media**



Argomenti del programma

■ **Owned media:**

- *content management, sito web e social media, direct marketing/response, punto vendita e venditori, packaging*

■ **Earned media:**

- *il ruolo delle **Media Relations** e gli strumenti operativi*
- *Come stimolare gli User Generated Content e le regole della viralità*

■ **Paid media:**

- ***Advertising** ATL e BTL, eventi, sponsorizzazioni, product placement e branded content*
- ***Pianificazione dei mezzi** off e online, con particolare riguardo a Google Ads e ai social media*



Argomenti del programma (cont'd)

- **Organizzazione e aree della comunicazione aziendale:** comunicazione istituzionale, economico-finanziaria, organizzativa e di marketing
- Come si prepara e di quali informazioni bisogna disporre per definire il **budget della comunicazione**
- Come si fa una presentazione
- Elementi di personal branding e public speaking



Per il laboratorio di strategie pubblicitarie

- Breve **storia della pubblicità**
- Il funzionamento della pubblicità e il **processo creativo**
- Il **processo di realizzazione** della campagna pubblicitaria
- L'**agenzia di pubblicità**
- Le **ricerche sull'efficacia** della pubblicità

L'esame finale



L'esame finale

L'esame finale è costituito da un **test scritto** da 30'
e da un **esame orale**



L'esame finale

Chi frequenta potrà fare delle
esercitazioni di gruppo

la cui **valutazione media** sostituirà l'esame orale



L'esame finale

Il test scritto è obbligatorio per tutti,
ma chi frequenta potrà fare
un test di esonero
durante le ultime lezioni del corso



Punti in più

Ci sarà anche l'opportunità, per chi **frequenta**, di **guadagnare dei punti** in più da aggiungere al risultato del test scritto





Come viene calcolato il voto di chi fa le esercitazioni

ESERCITAZIONE 1	ESERCITAZIONE 2	ESERCITAZIONE 3	PUNTI EXTRA GUADAGNATI DURANTE IL CORSO	TEST EXAM.NET
			PUNTI EXTRA	PUNTI (MAX 31)
VOTO 1	VOTO 2	VOTO 3	TOTALE PUNTI TEST	
Media matematica dei voti (VOTO 1 + VOTO 2 + VOTO 3)/3			PUNTI + VOTO ESONERO	
(MEDIA VOTI ESERCITAZIONI + PUNTI TEST) /2 = VOTO FINALE				



Esempio

ESERCITAZIONE 1	ESERCITAZIONE 2	ESERCITAZIONE 3	PUNTI EXTRA GUADAGNATI DURANTE IL CORSO	TEST EXAM.NET
			1	26
26	25	28	26 + 1	
26,3			27	
26,7				
Final grade: 27/30				



Naturalmente sarà sempre possibile **rifiutare** i voti delle esercitazioni e **fare l'esame** orale.



I gruppi sono **formati casualmente** e dovranno
lavorare in remoto



...in sintesi



L'esame per i frequentanti

- **Test 30' scritto** (domande aperte e chiuse) su tutto il programma. **Si possono guadagnare punti durante le lezioni (con o senza Kahoot).**
 - *Libri di testo*
 - *Appunti del corso*
 - Sito https://www.stellaromagnolilezioni.com/Sapienza_2022
- **Orale** sostituito dalla media dei voti delle **esercitazioni di gruppo** (facoltative)



I libri di testo

- Sono necessari per studiare, ma **NON verrà chiesto nulla che non sia stato detto a lezione**





L'esame per i NON frequentanti

- **Test 30' scritto** (domande aperte e chiuse) su tutto il programma.
- **Orale** su tutto il programma

Le tesi



Assegnazione delle tesi

Potrò seguire **massimo 8 studenti** a sessione, quindi preparerò una graduatoria (che verrà chiusa 3 mesi prima della sessione):

■ **Avranno la precedenza:**

- **I componenti dei team vincitore** dell'esercitazione finale
- Coloro (frequentanti o meno) che hanno **conseguito un voto > di 28/30**
- **Gli studenti frequentanti > 80%** delle lezioni
- Coloro che si sono dimostrati **partecipativi durante il corso** (es. giocando al kahoot e dimostrando di essere stati attenti a lezione)



Se volete fare la tesi con me

- Dovete mandarmi un **progetto articolato**, con un **obiettivo** (cosa volete dimostrare con la vostra tesi) e con relativa **bibliografia**
- **NIENTE** ricevimento per tirare fuori l'idea.
- L'idea deve essere vostra e partire da quanto vedremo a lezione.